

Welkom bij de online meedenk bijeenkomst over NEWA Amstelveen

3 maart 2021



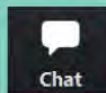
Video

Je video aan of uit zetten? Klik op
'Start video' of 'Stop video'



Iets vragen?

Iets vragen? Dat is mogelijk in de chat.
Het geluid is namelijk gedempt.



Deze bijeenkomst wordt opgenomen.

Nog even geduld...
We gaan bijna beginnen

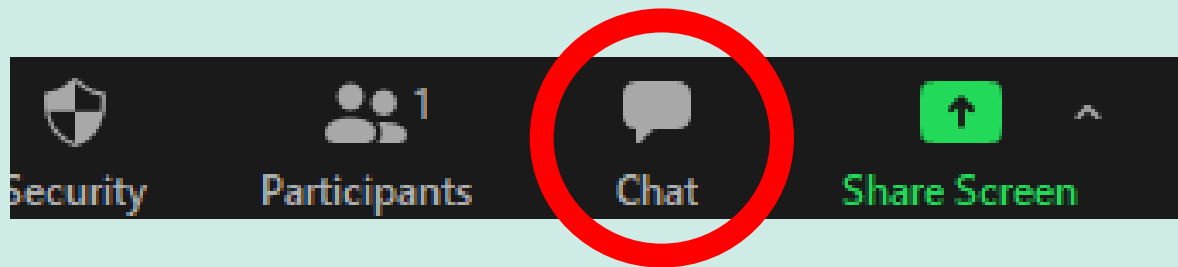
De _____
_____ **Wijde**
Blik _____

Programma

1. Welkom door Theo Dohle van De Wijde Blik:
voorstellen team en toelichting doel bijeenkomst
2. Korte introductie Feike van Reesema van Waterland Real Estate
3. Presentatie door Arne Lijbers van Mecanoo en toelichting
verschillende scenario's
4. Interactieve peiling via de mentimeter (toelichting door Theo)
5. Vragen & aandachtspunten
6. Vervolg: hoe ziet het participatieproces er verder uit?

Wensen, vragen en aandachtspunten

- Gebruik de chatfunctie in de menubalk



- We inventariseren zoveel mogelijk wensen, vragen en aandachtspunten
- Alle wensen, vragen (+ antwoorden) en aandachtspunten zijn terug te lezen in het verslag via www.newa-amstelveen.nl

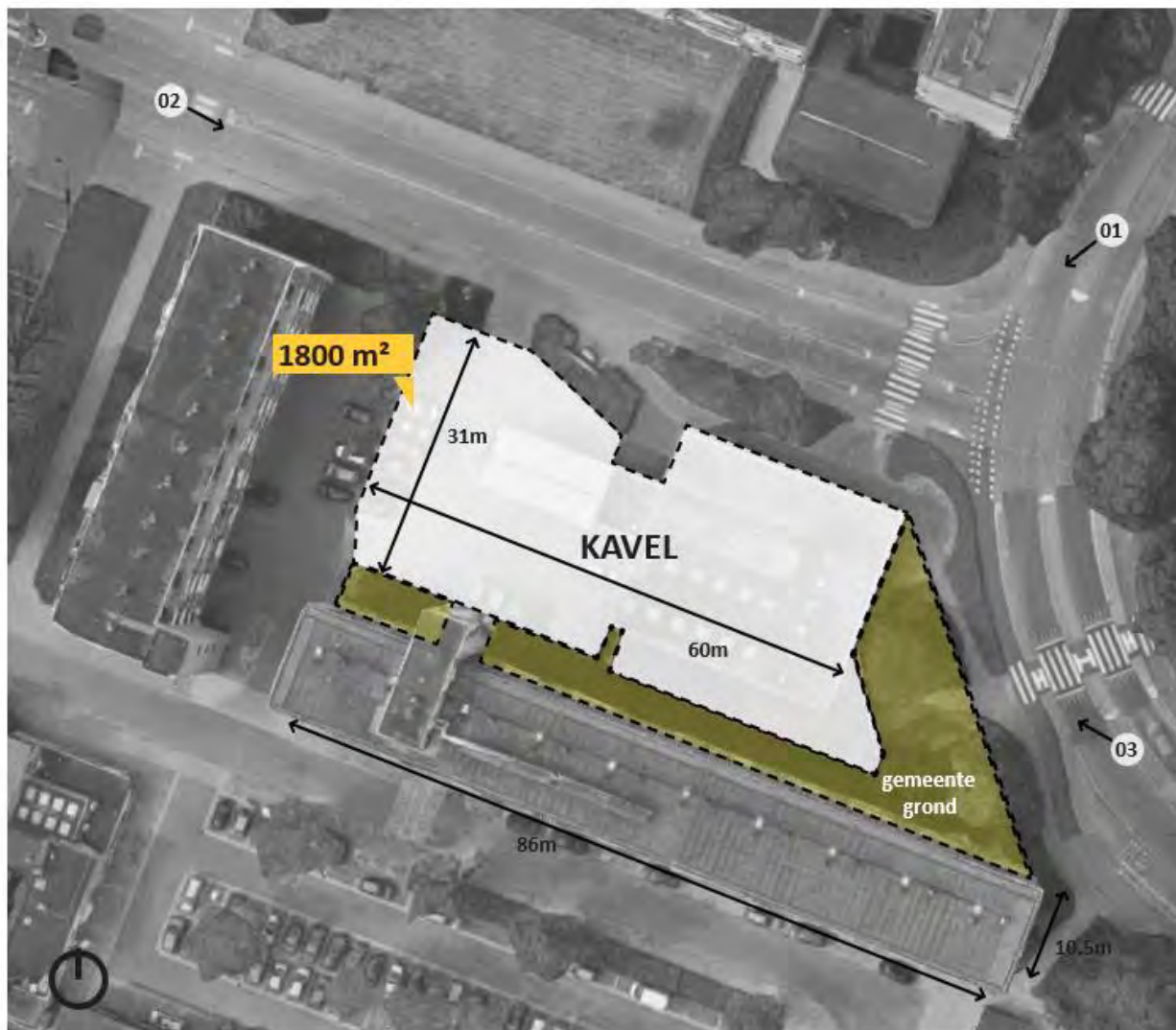
Introductie Feike van Reesema

Waterland Real Estate

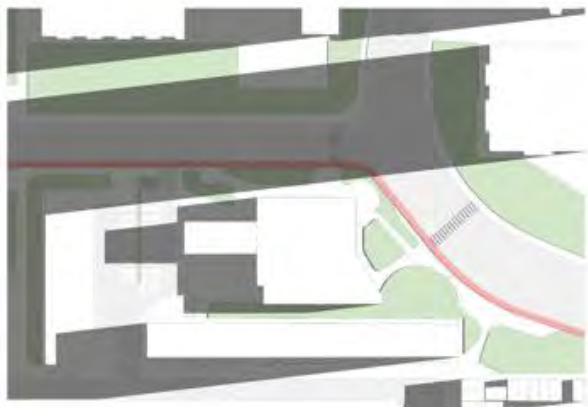
Presentatie Mecanoo

door Arne Lijbers

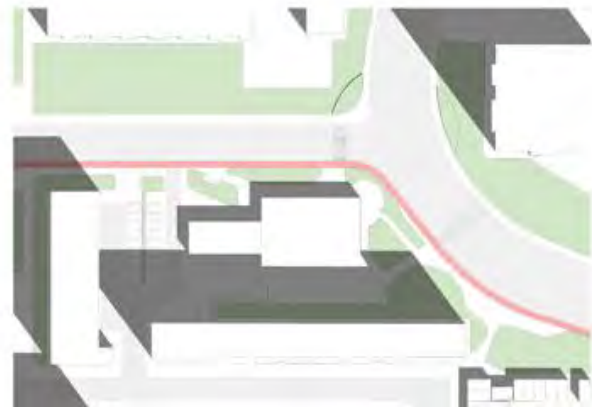
Locatie



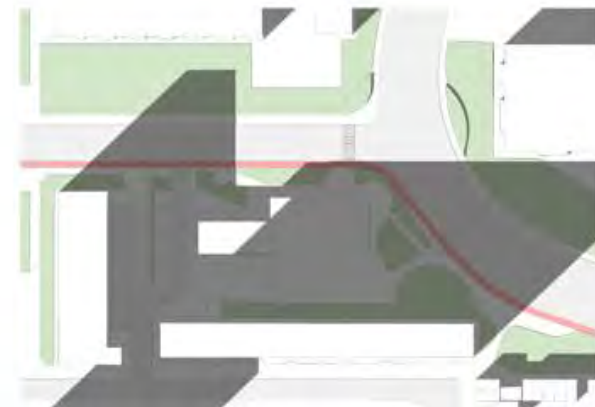
bezonning bestaand



21/03 - 09:00



21/03 - 13:00



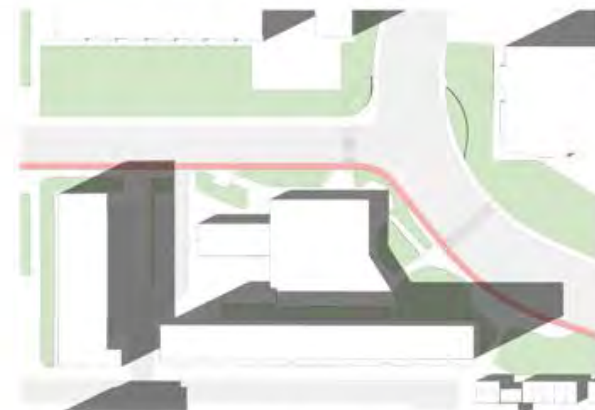
21/03 - 18:00



21/06 - 09:00



21/06 - 13:00



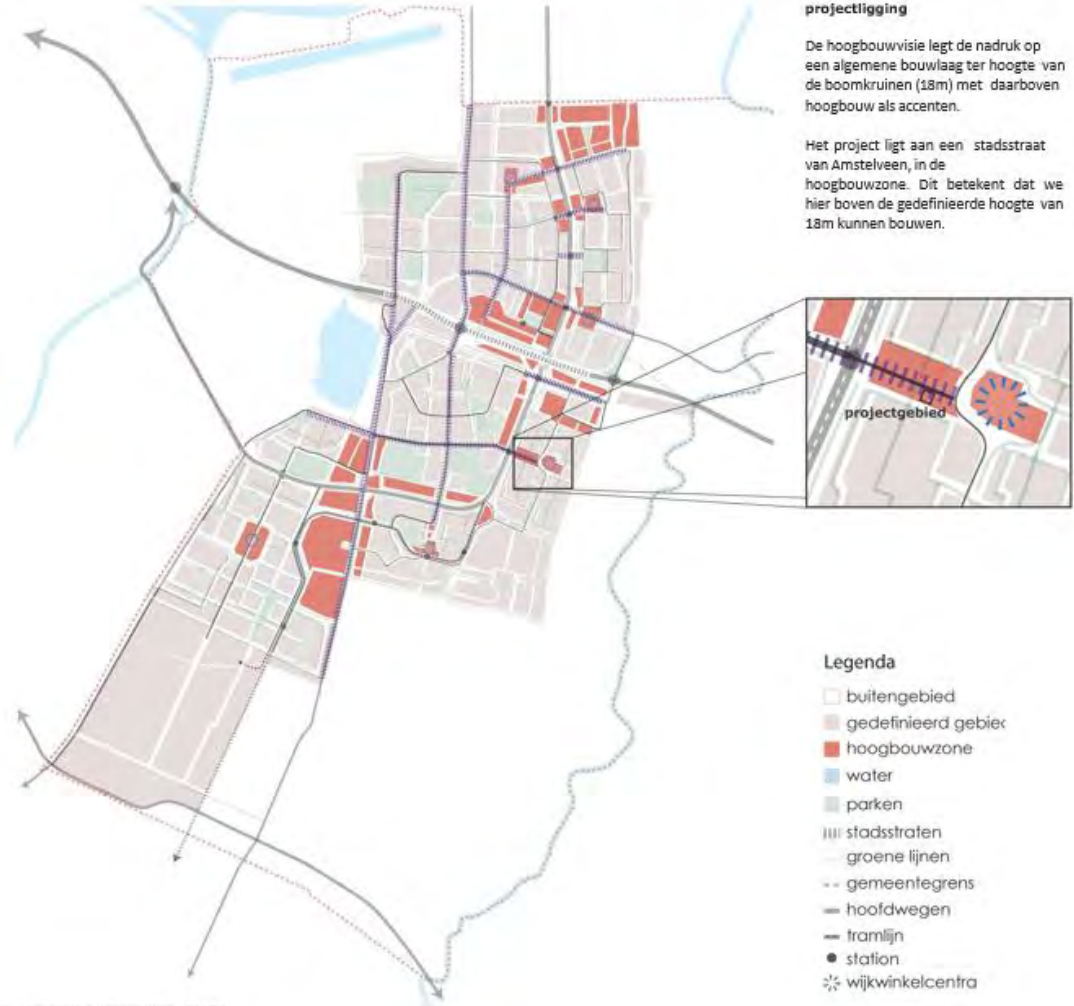
21/06 - 18:00

De _____
Wijde _____
Blik _____

bouwhoogtes omgeving



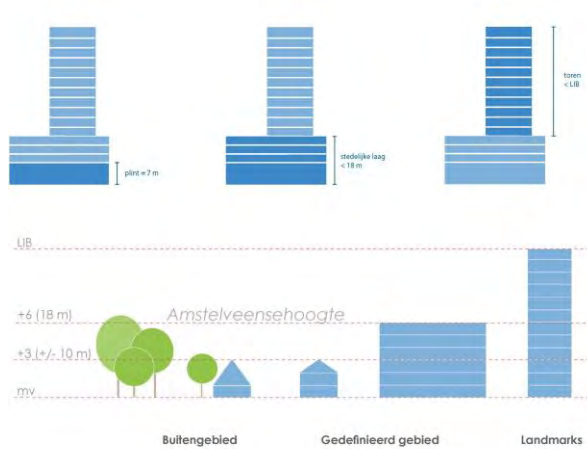
hoogbouwvisie gemeente



Bron: Hoogbouwvisie Amstelveen (2019)

stedenbouwkundig framework gemeente

Volume-opbouw



Bron: Hoogbouwvisie Amstelveen (2019)

Driedeling

De hoogbouwvisie legt een algemene hoogte van 18 meter vast voor de bebouwing; de hoogte van de boomkruinen. Boven deze hoogte mag enkel gebouwd worden in hoogbouwzones.

Het gebouw moet ook een duidelijke driedeling vertonen:

- plint (tot 7 meter)
- stedelijke laag (tot 18 meter)
- toren (boven 18 meter)

Conclusie volume:

Volume-opbouw moet een duidelijke driedeling hebben in plint, stedelijke laag en toren.

Hoogtebeperkingen



Bron: Hoogbouwvisie Amstelveen (2019)

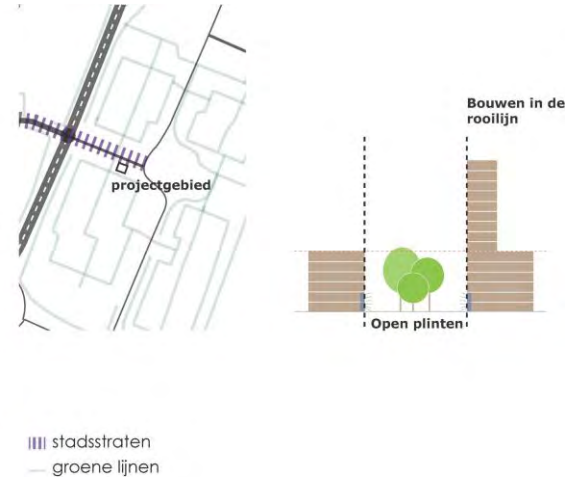
Hoogtebeperking

De maximale hoogte van de hoogbouw wordt bepaald door veiligheidshoogte rond de luchthaven Schiphol. Het Luchthaven Indeling Besluit (LIB) maakt een onderscheid tussen Veiligheidshoogte en Radarhoogte: Veiligheidshoogte mag niet worden overschreden maar voor radarhoogte kan ontheffing worden verkregen. Voor het projectkavel is de Veiligheidshoogte 64 meter en de radarhoogte 42 meter.

Conclusie hoogte:

De maximale bouwhoogte is 64 meter, of 42 meter indien ontheffing van de Radarhoogte niet wordt verleend.

Lijnen



Bron: Hoogbouwvisie Amstelveen (2019)

Groene lijnen en stadsstraten

De hoogbouwvisie maakt een onderscheid tussen twee types lijnen die bepalend zijn voor wat ruimtelijk mogelijk is op een locatie:

- Groene lijnen: waardevolle groen- en waterstructuren
- Stadsstraten: Belangrijke verbindende routes in Amstelveen

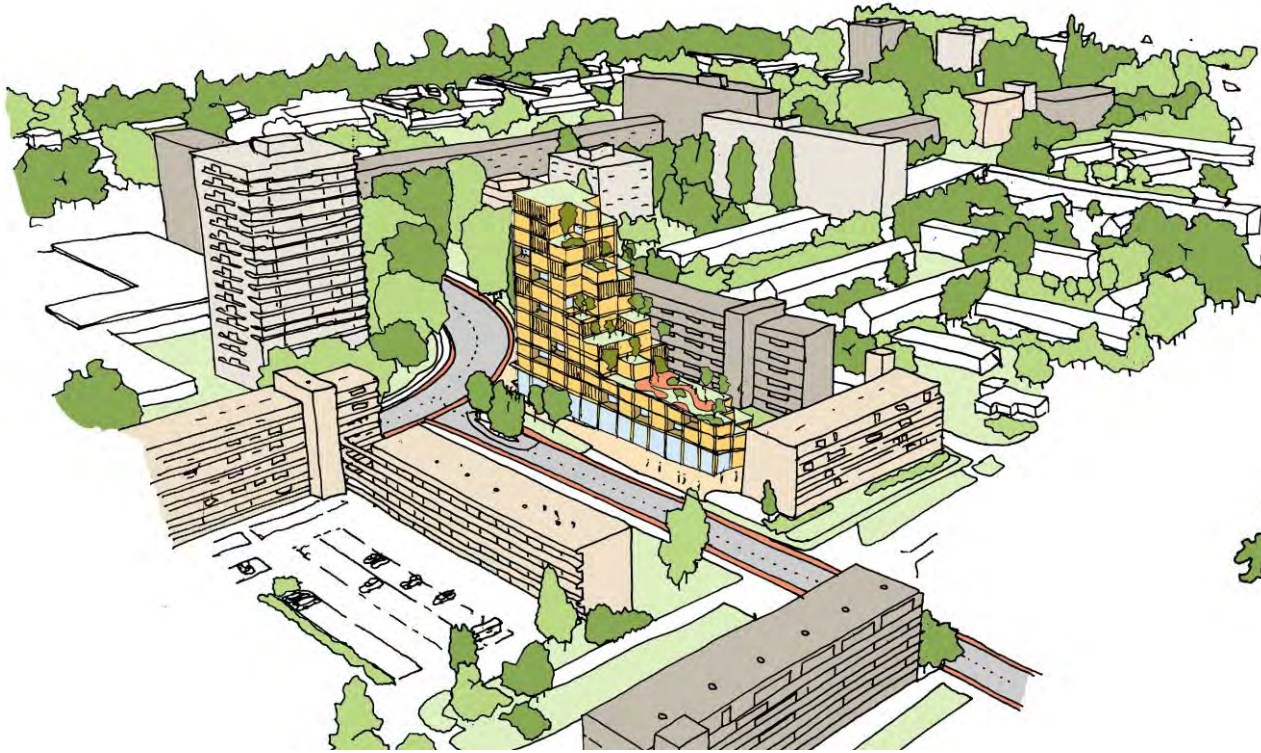
De bebouwing dient hier in een rechte rooilijn te liggen, met entrees aan de straat en actieve plinten.

Conclusie lijnen:

Het kavel ligt aan een stadsstraat dus dient recht in de rooilijn te liggen, met open actieve plinten.

De **Wijde**
Blik

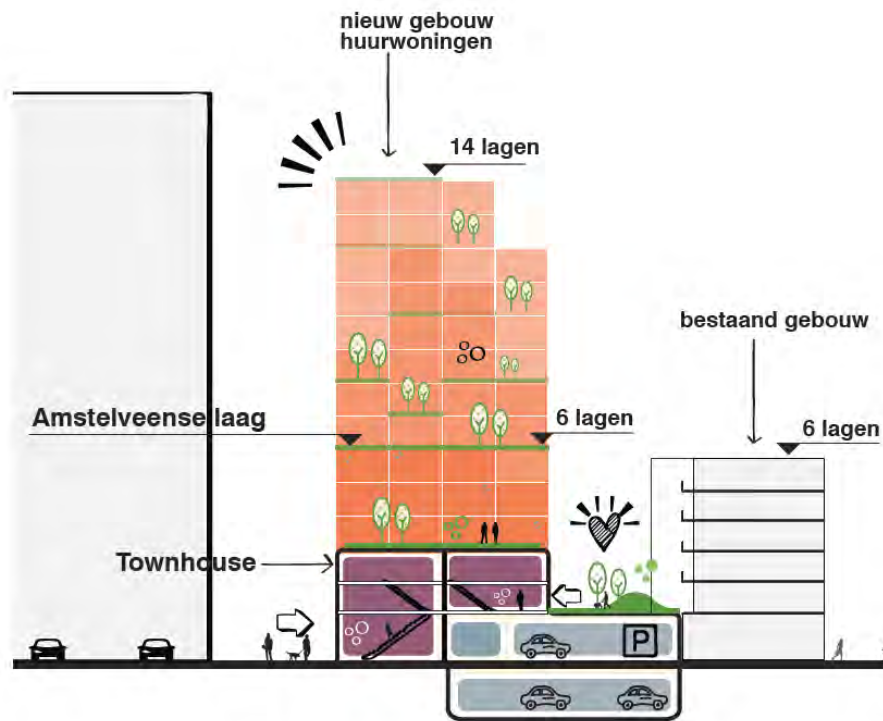
visie



“Amstelveen: Stad tussen de bomen”



concept





scenario's

A



B



C



D



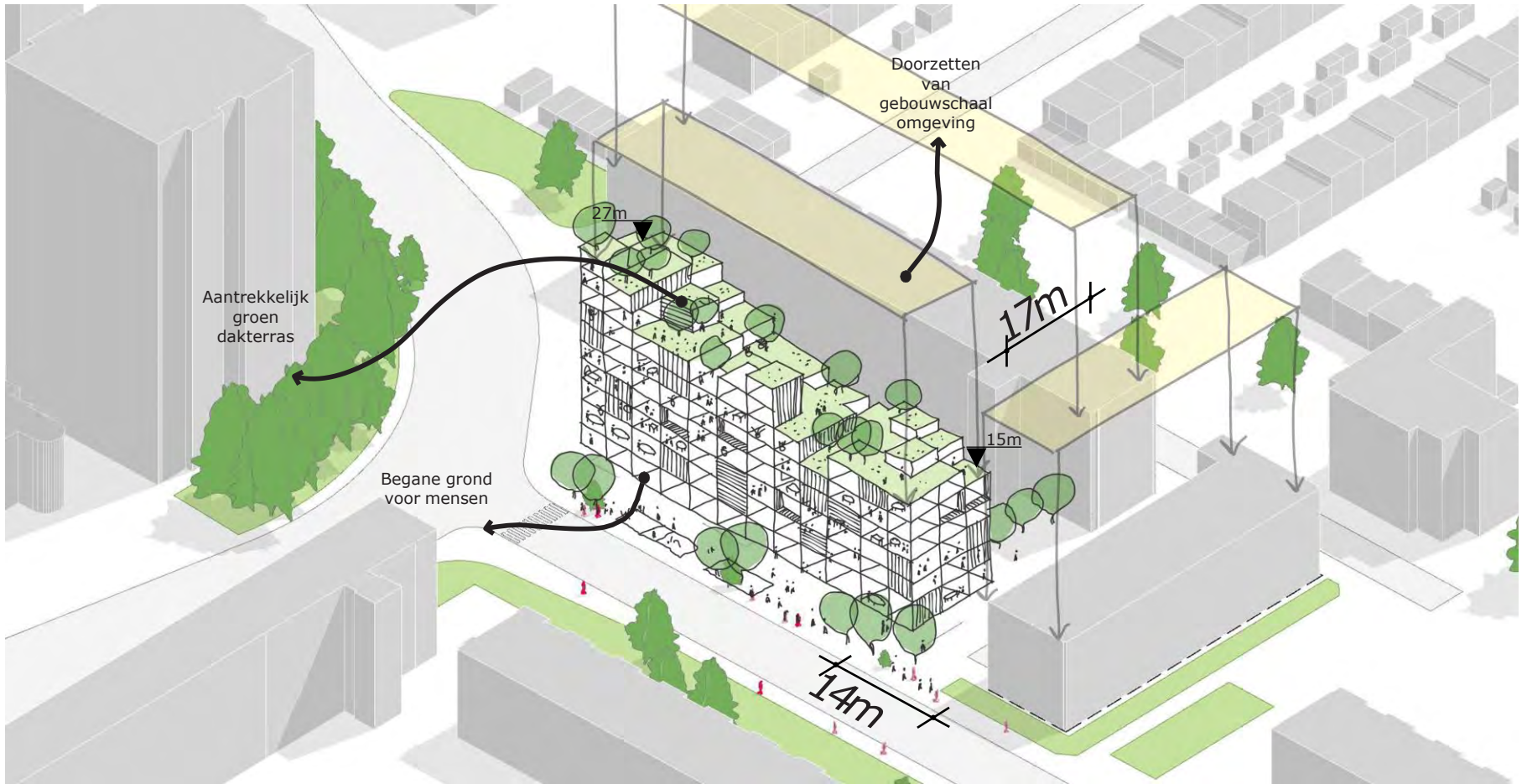
E



F

De _____
Wijde _____
Blik _____

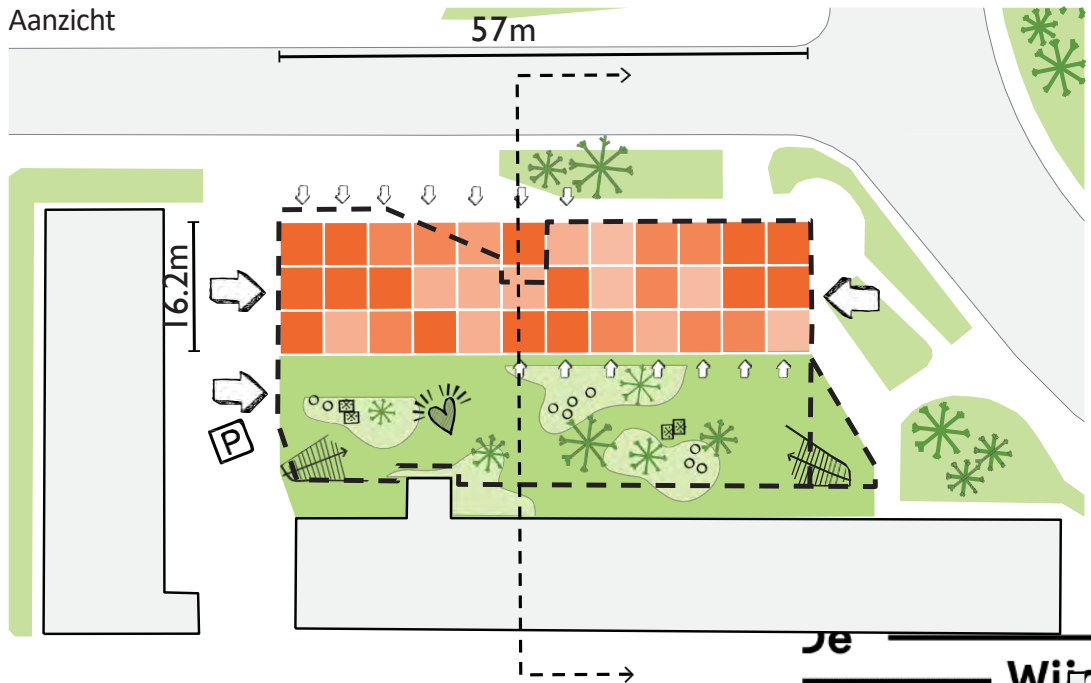
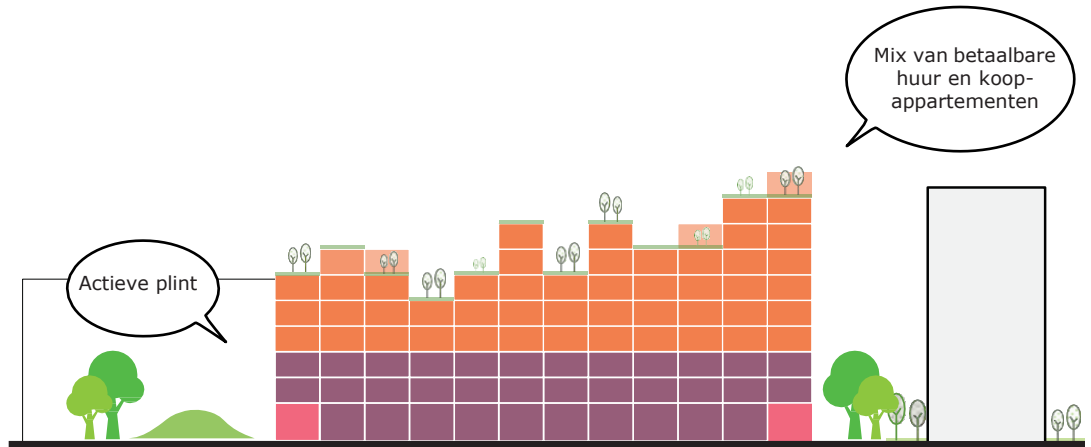
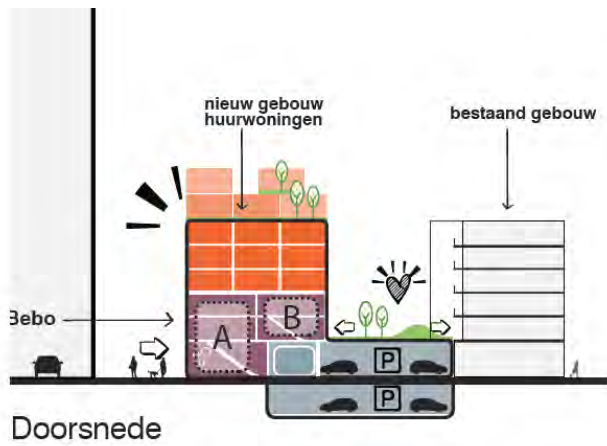
A



Schets

De
 Wijde
Blik

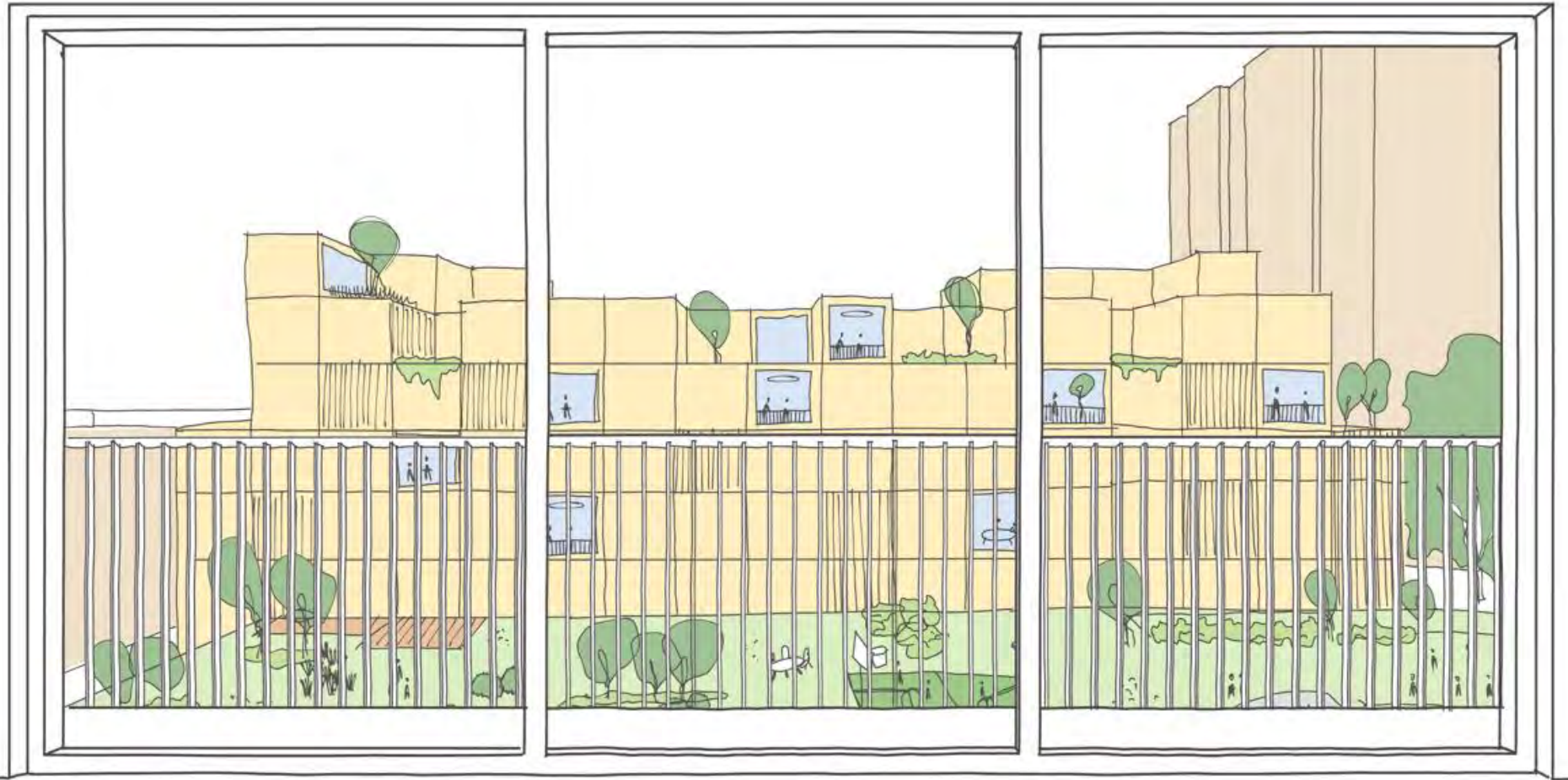
A



Plattegrond - daktuin niveau

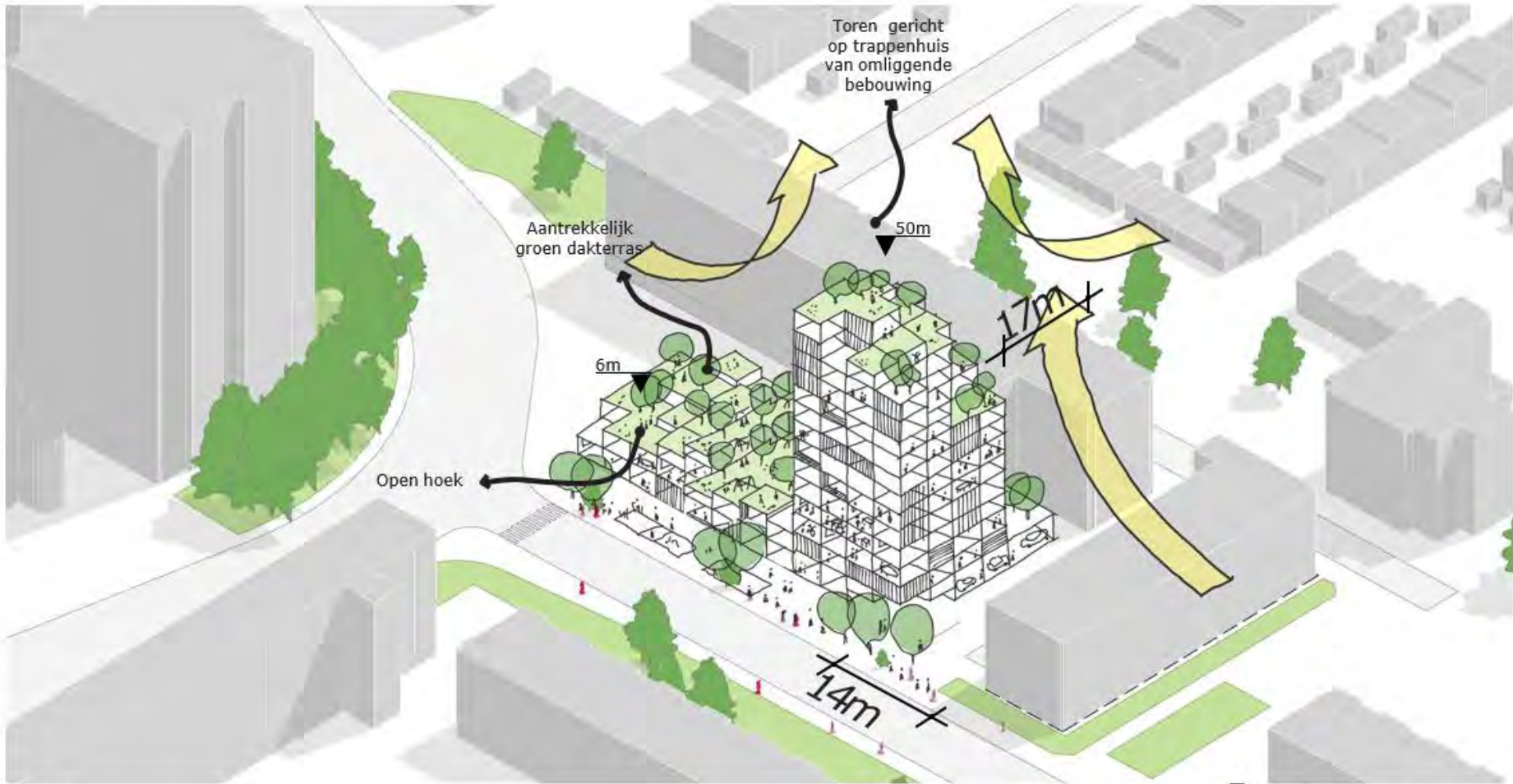
Je
Wijde
Blik

A



De _____
_____ Wjde
Blik _____

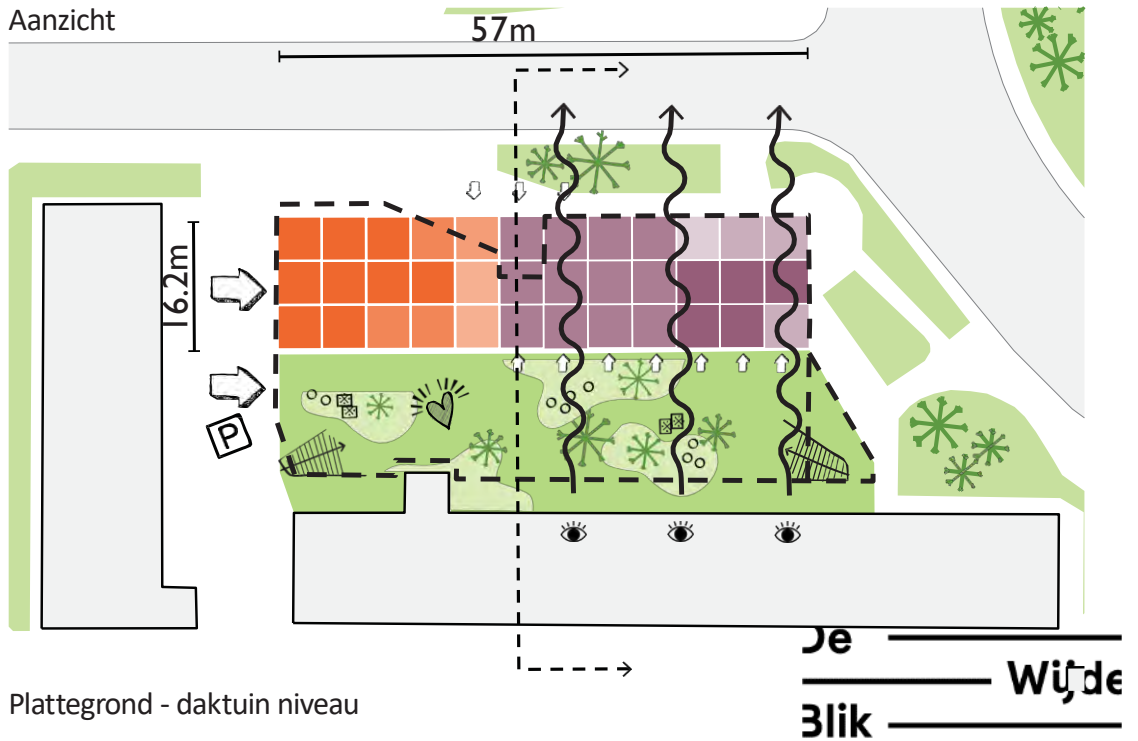
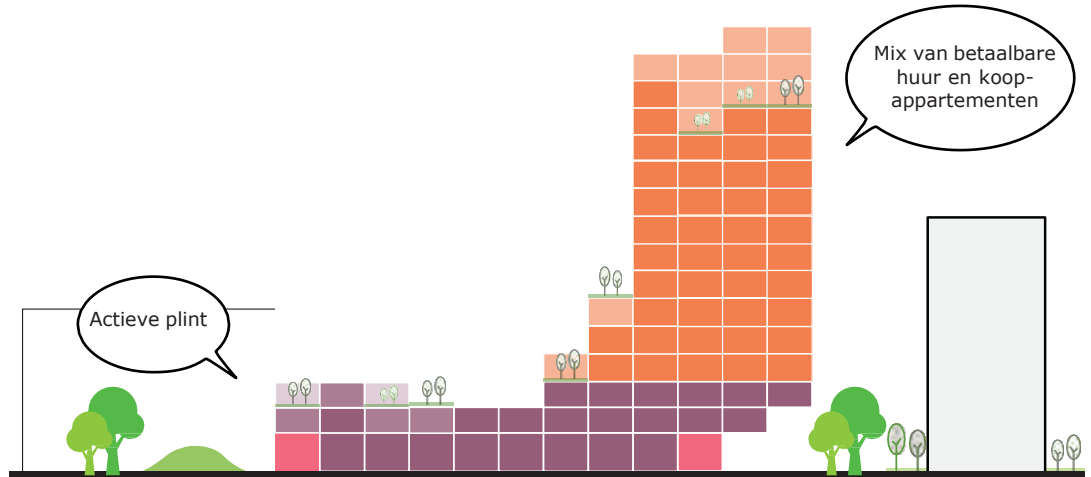
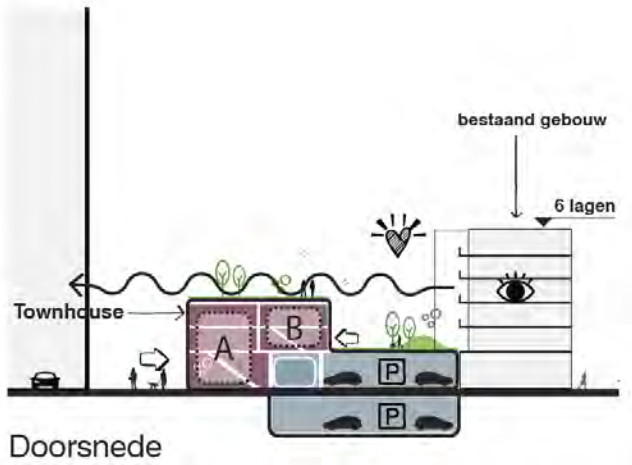
B



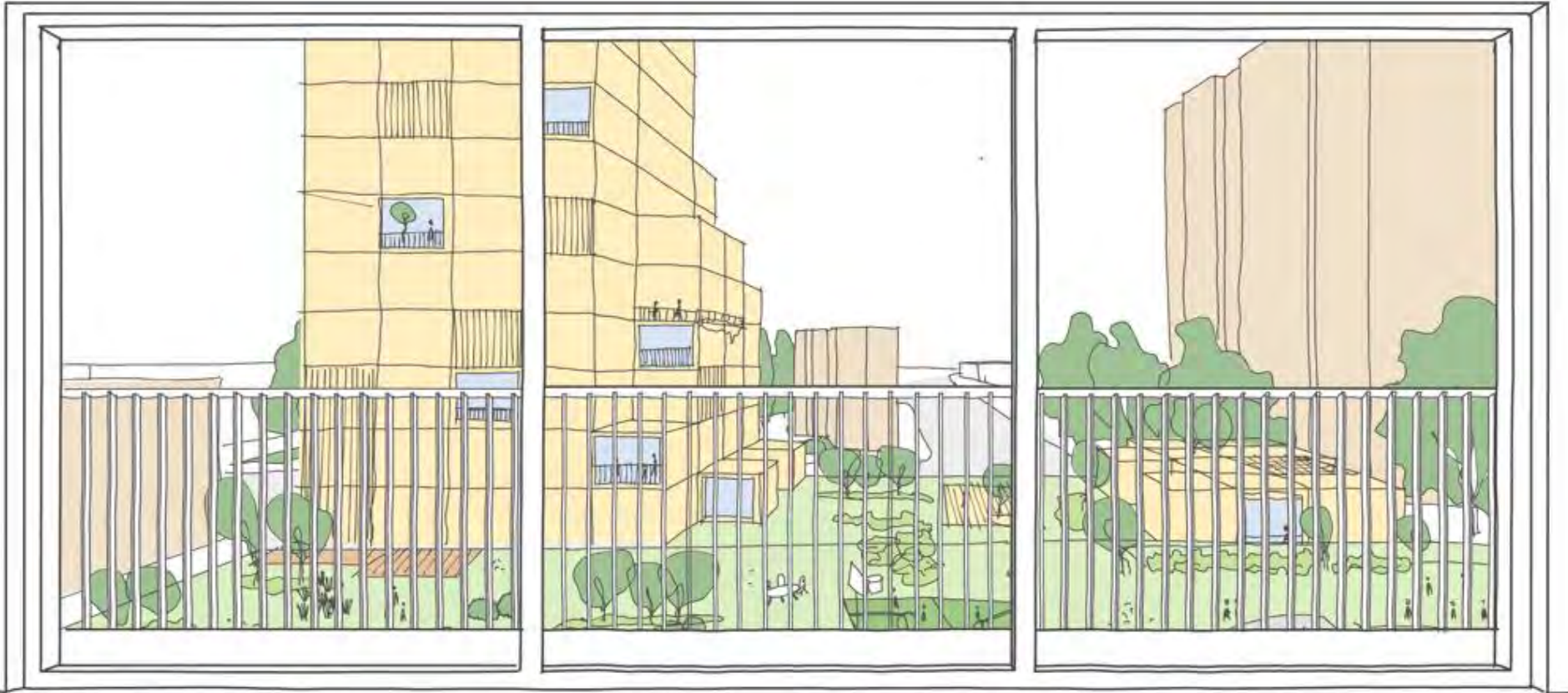
Schets

De
 Wĳde
Blik

B



B



De _____
_____ Wjde
Blik _____

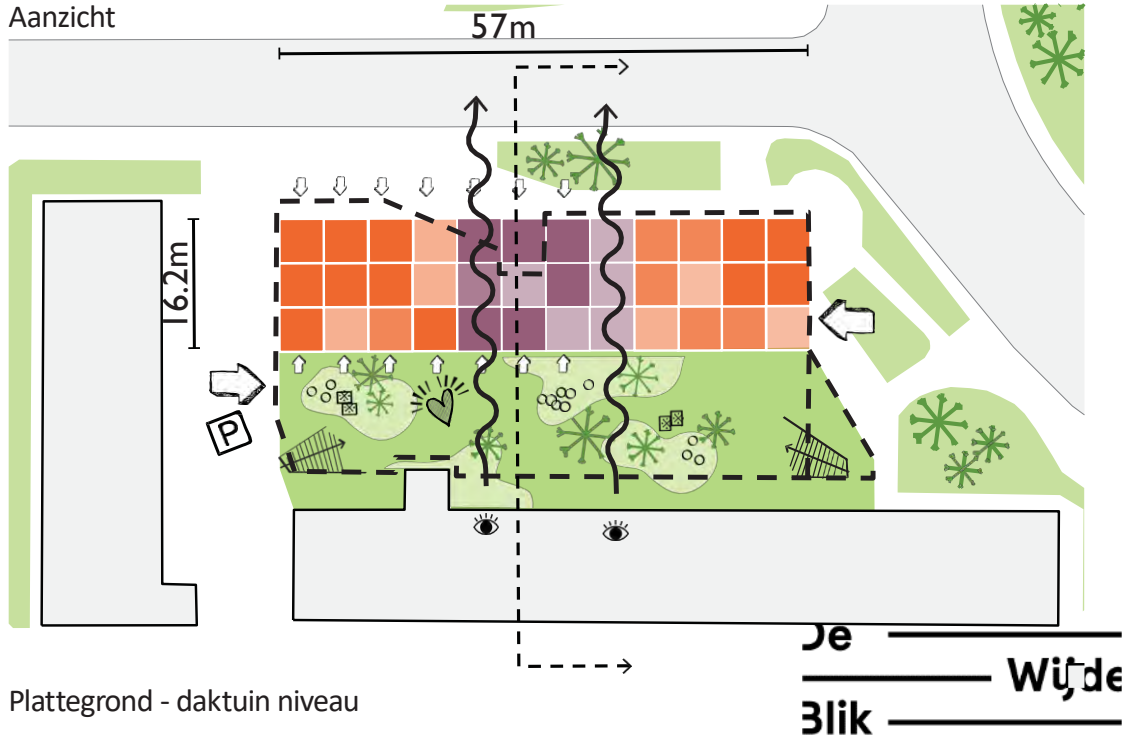
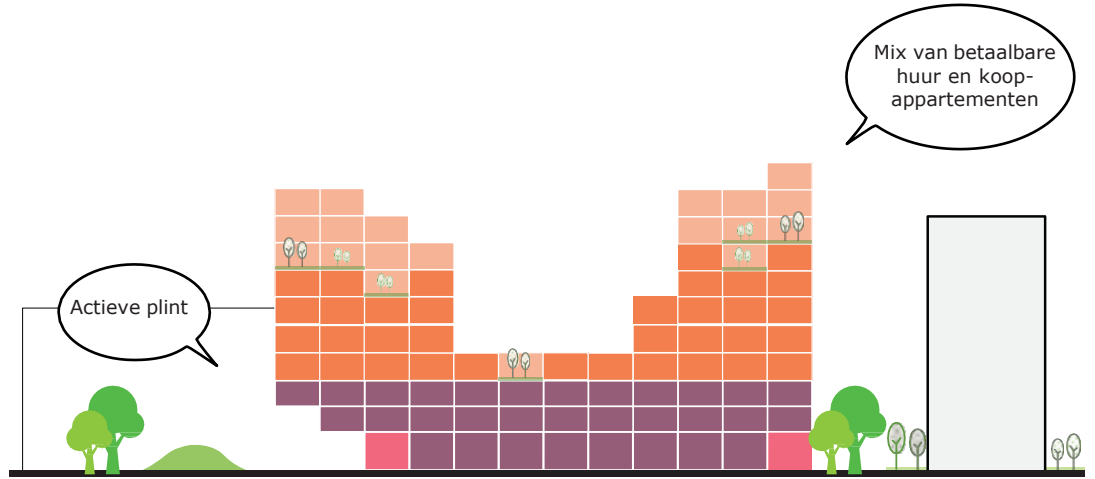
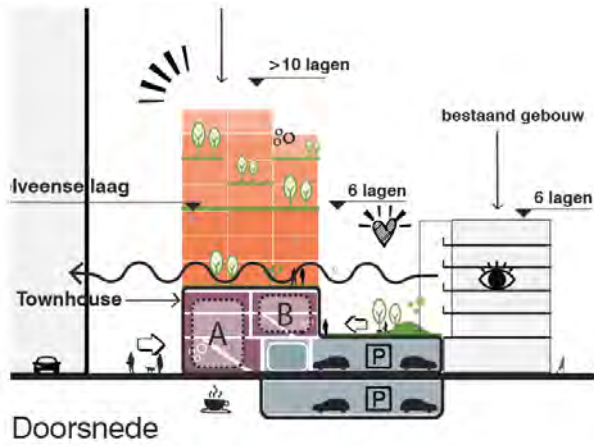
C



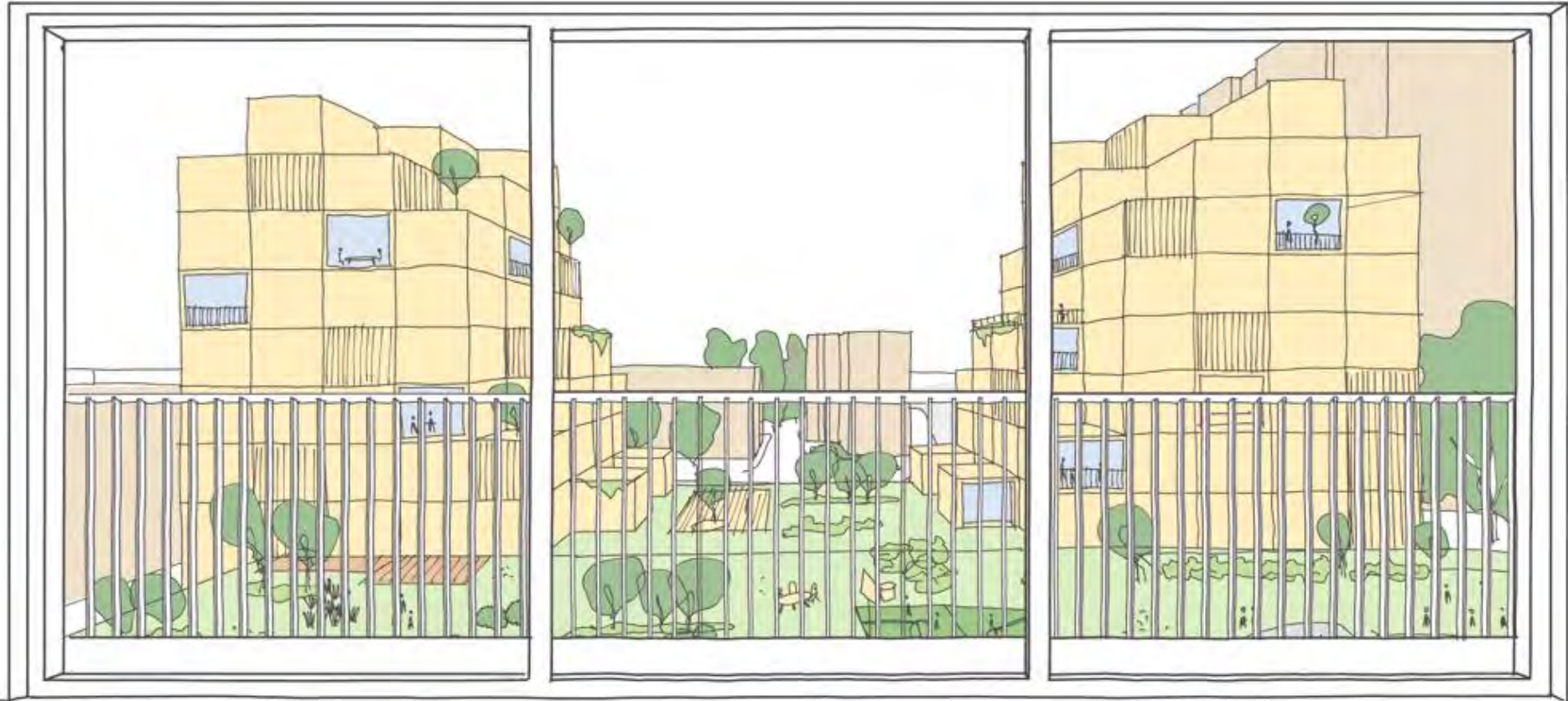
Schets

De
 Wijde
Blik

C

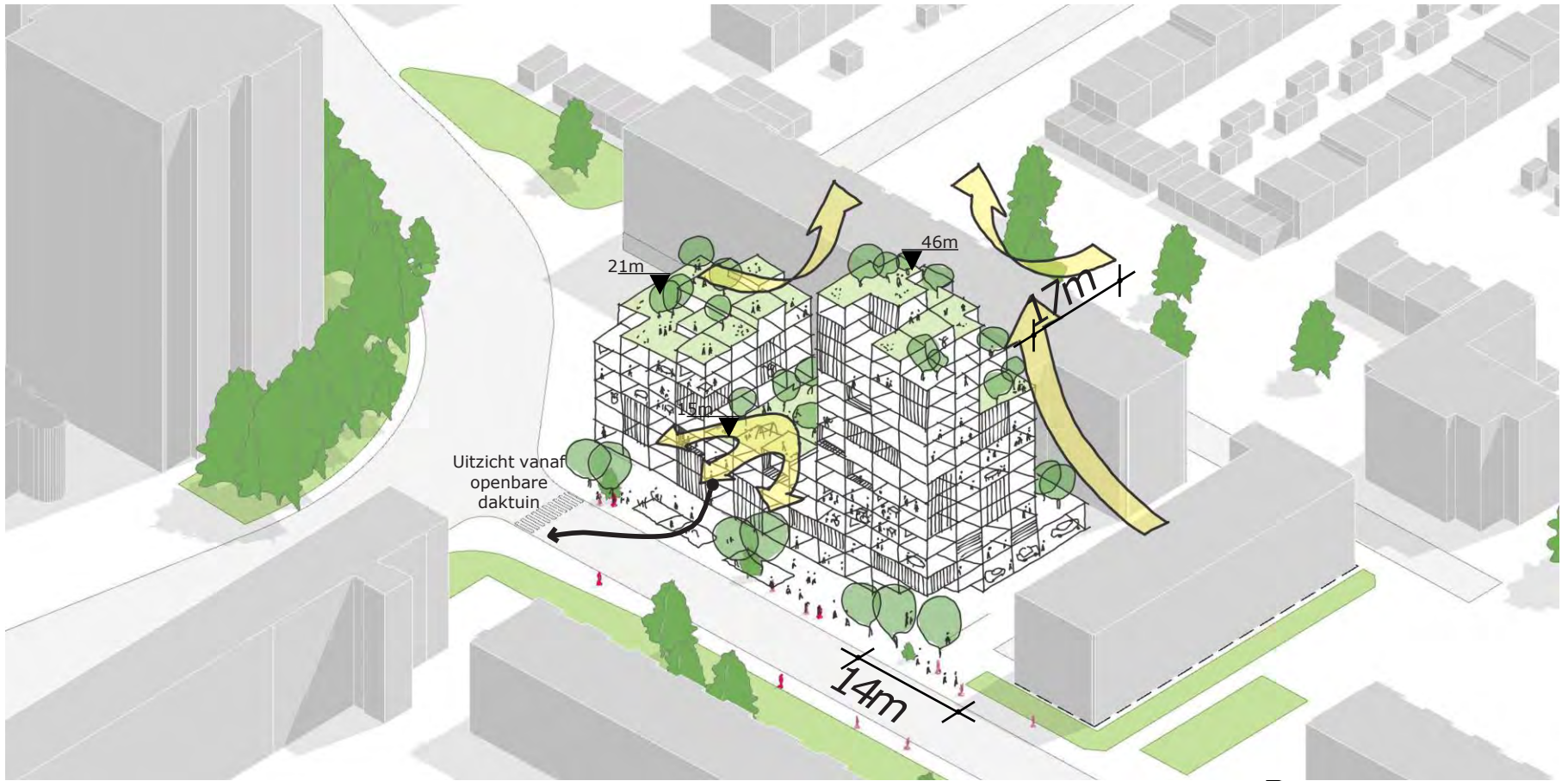


C



De _____
_____ Wjde
Blik _____

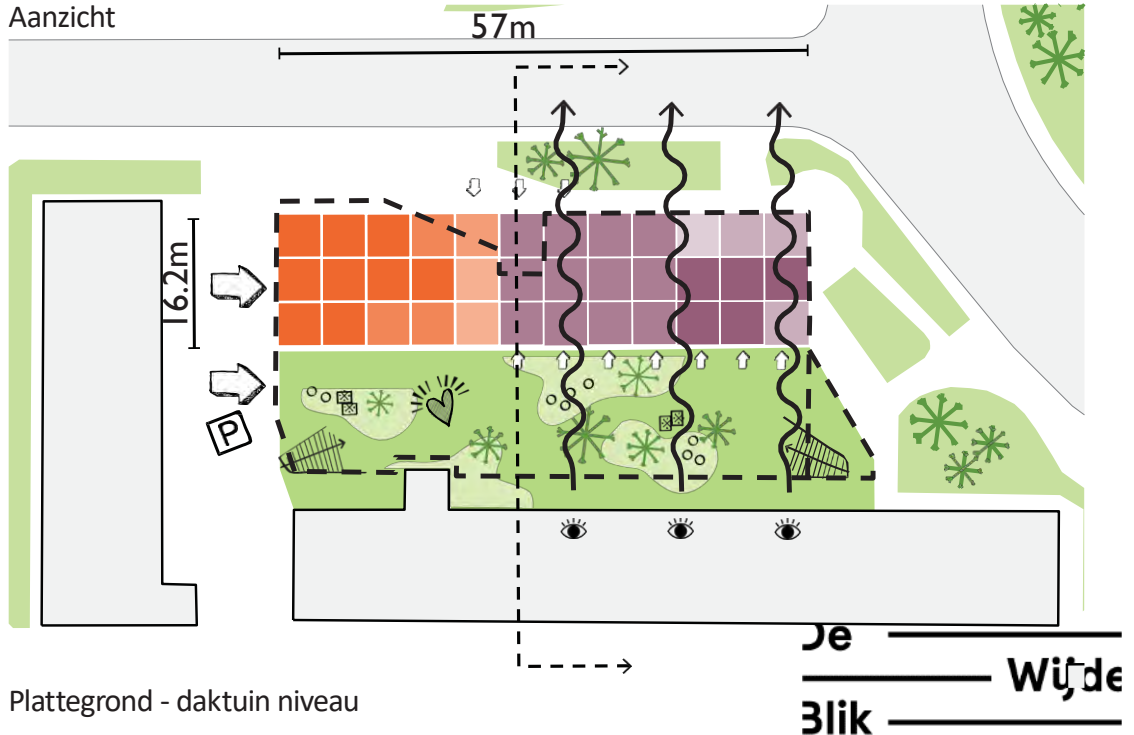
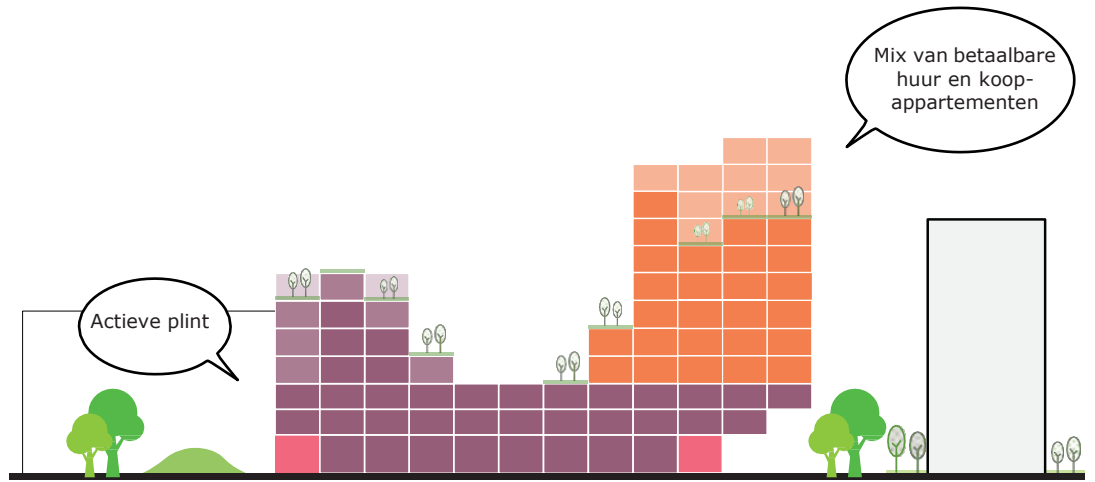
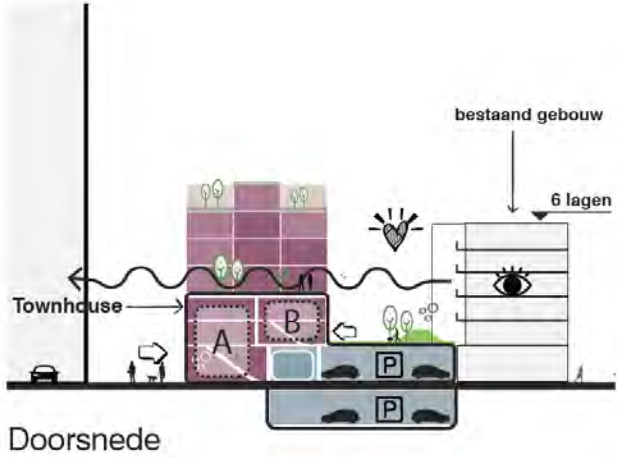
D



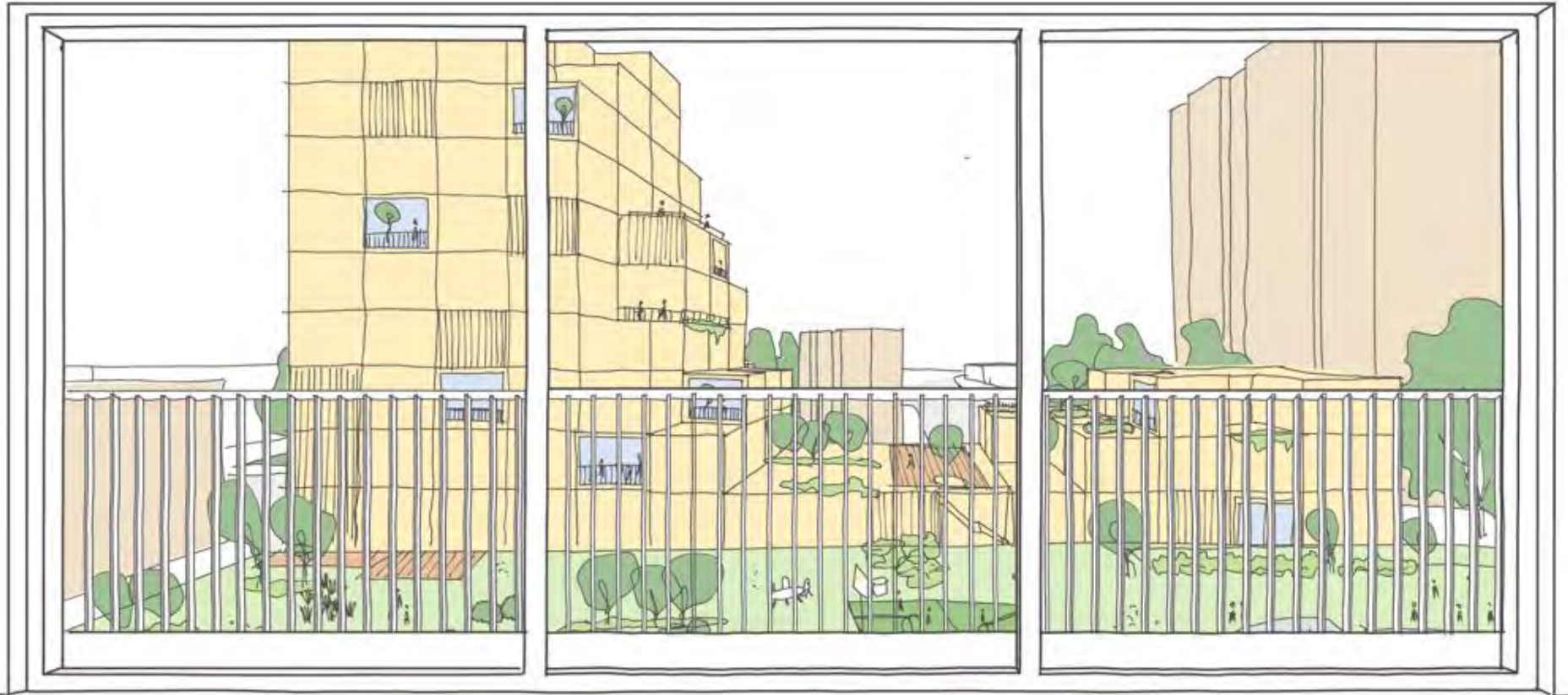
Schets

De
 Wijde
Blik

D

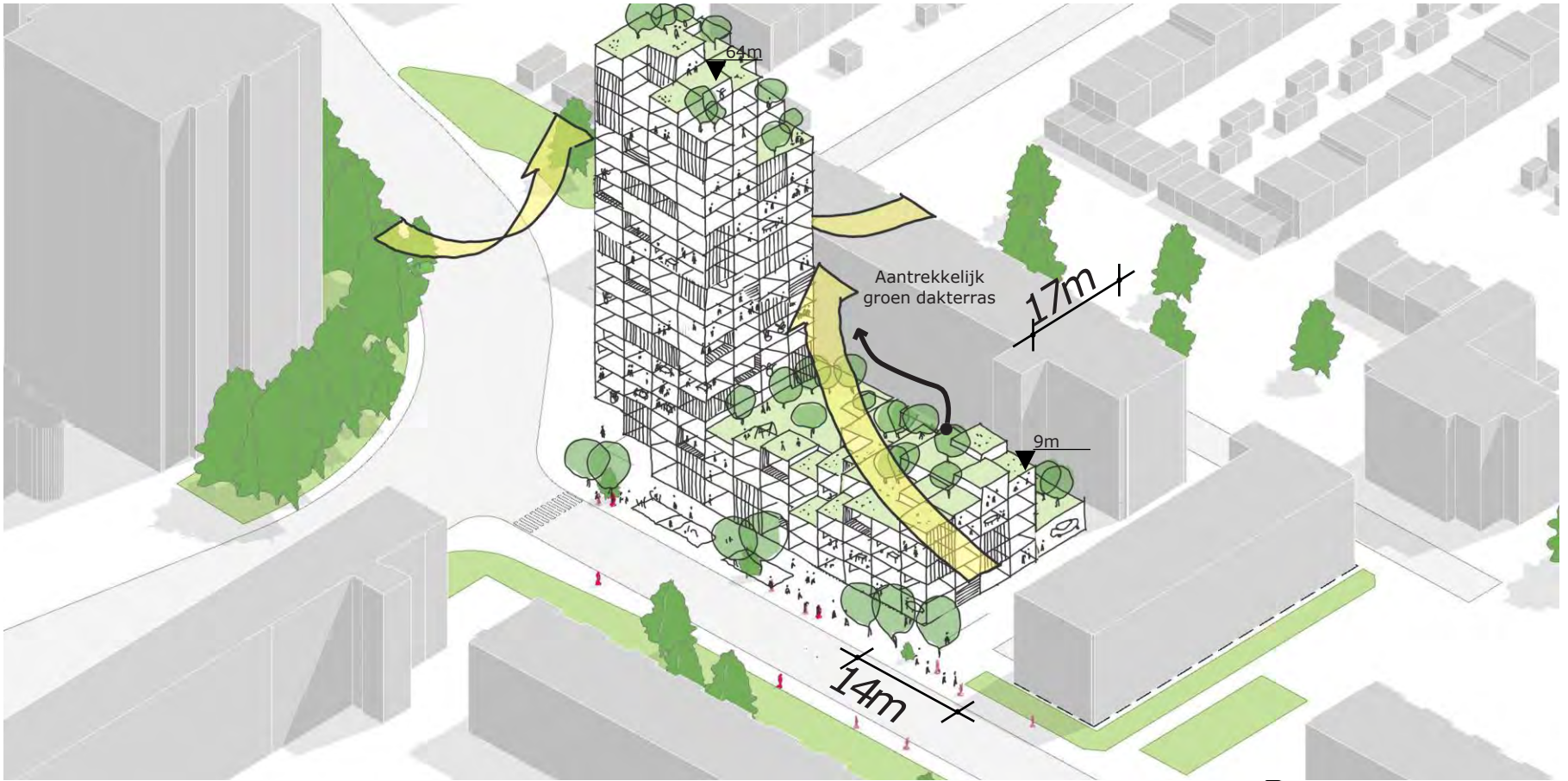


D



De _____
_____ Wjde
Blik _____

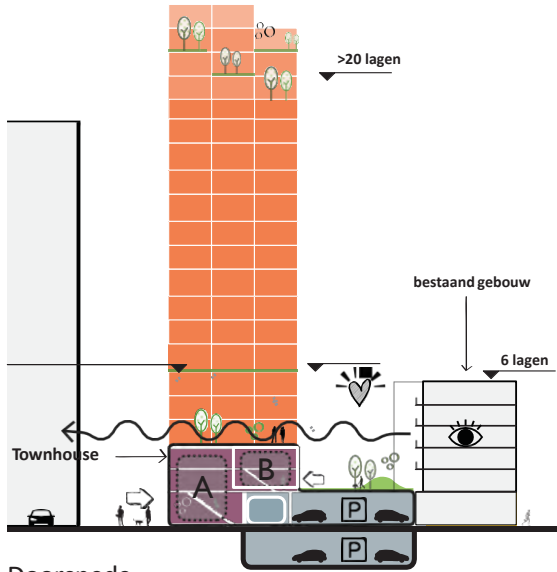
E



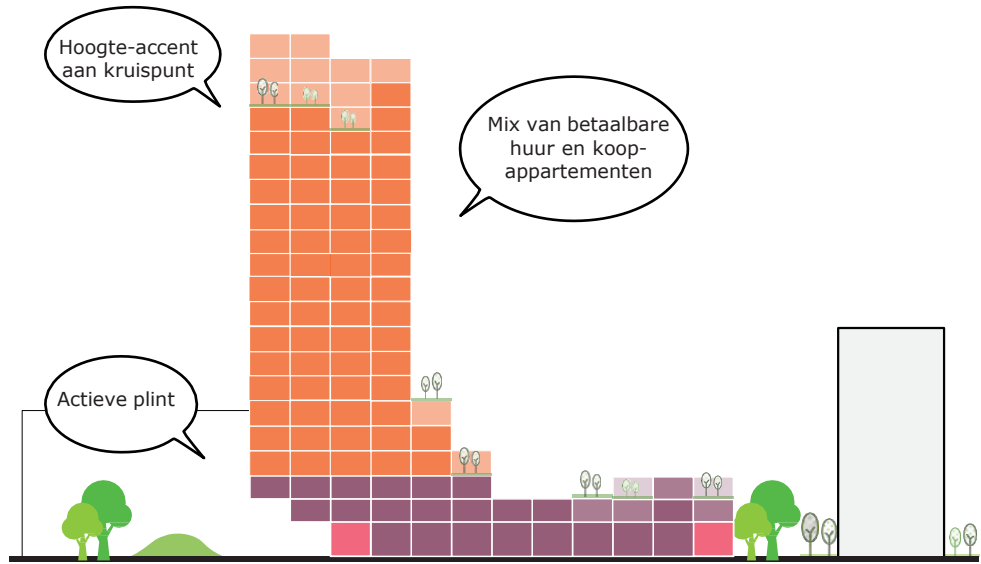
Schets

De
 Wijde
Blik

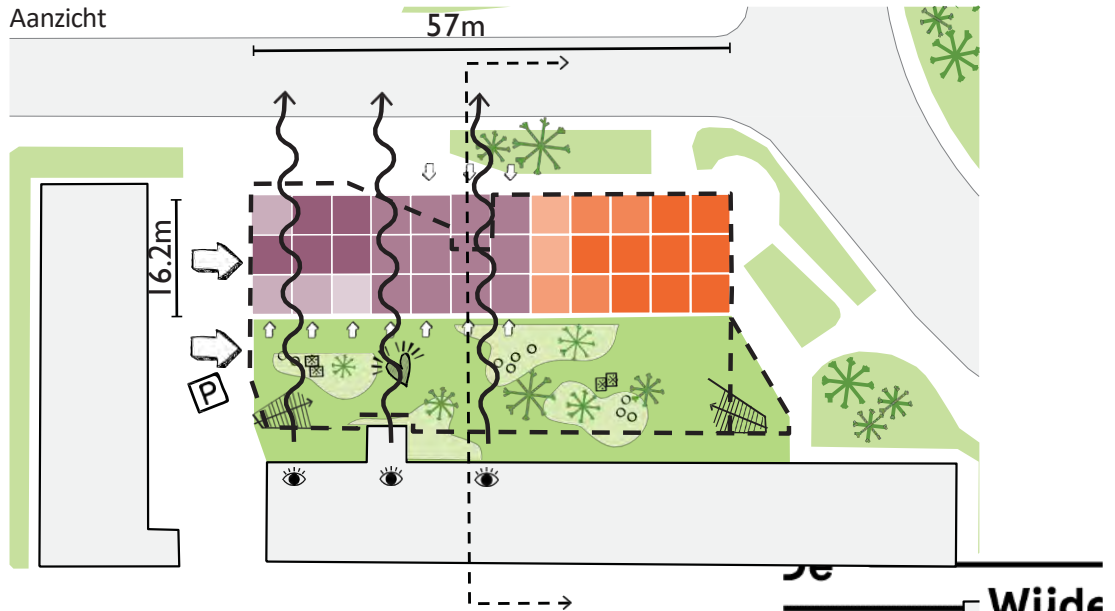
E



Doorsnede



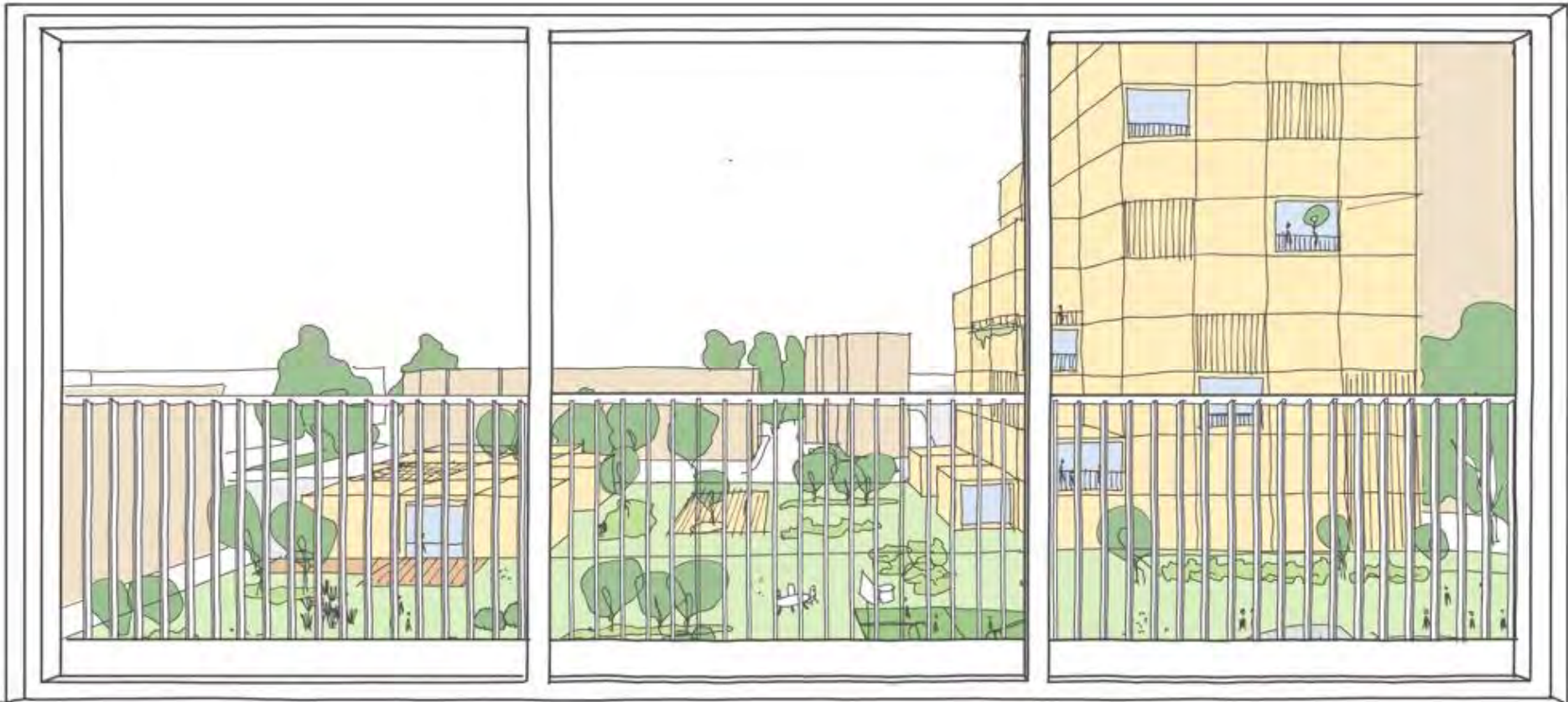
Aanzicht



Plattegrond - daktuin niveau

Wijde Blik

E



De _____
_____ Wjde
Blik _____

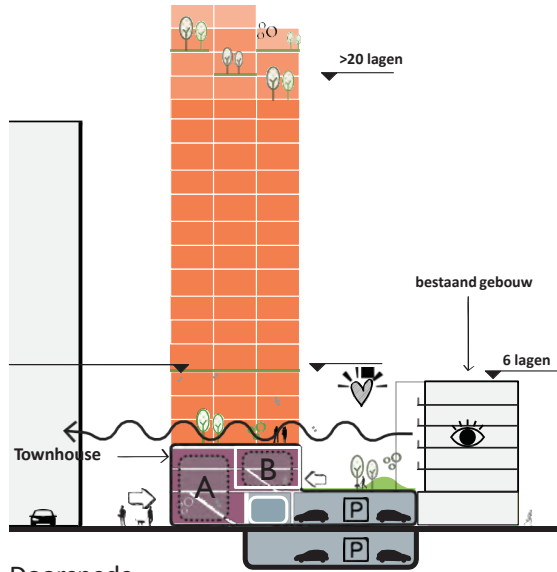
F



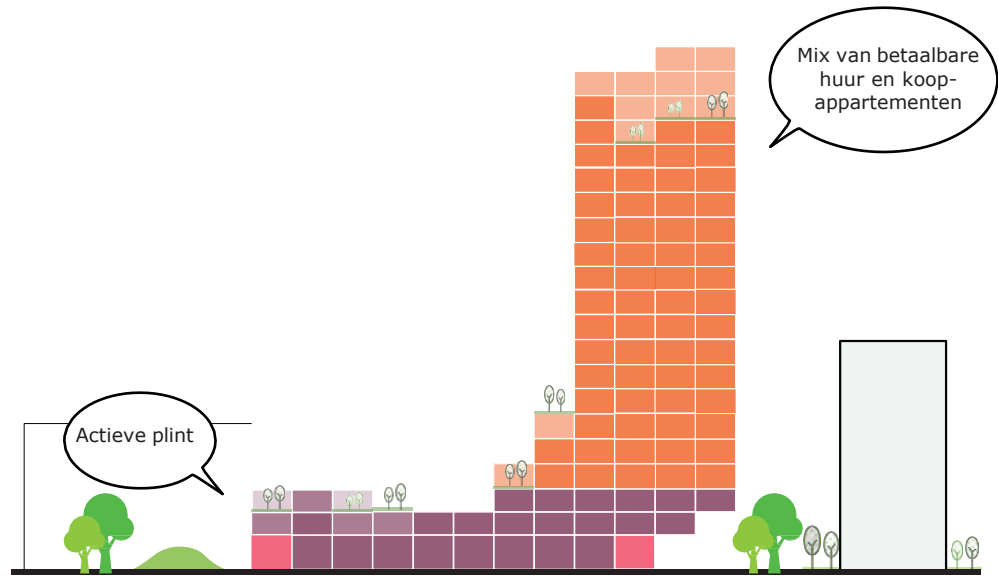
Schets

De
 Wijde
Blik

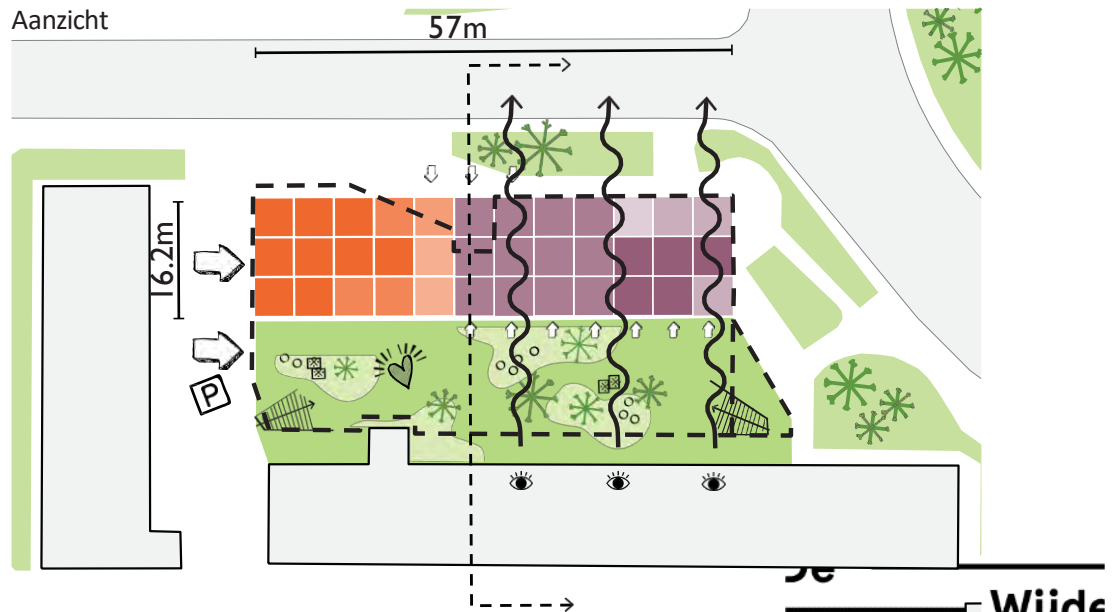
F



Doorsnede



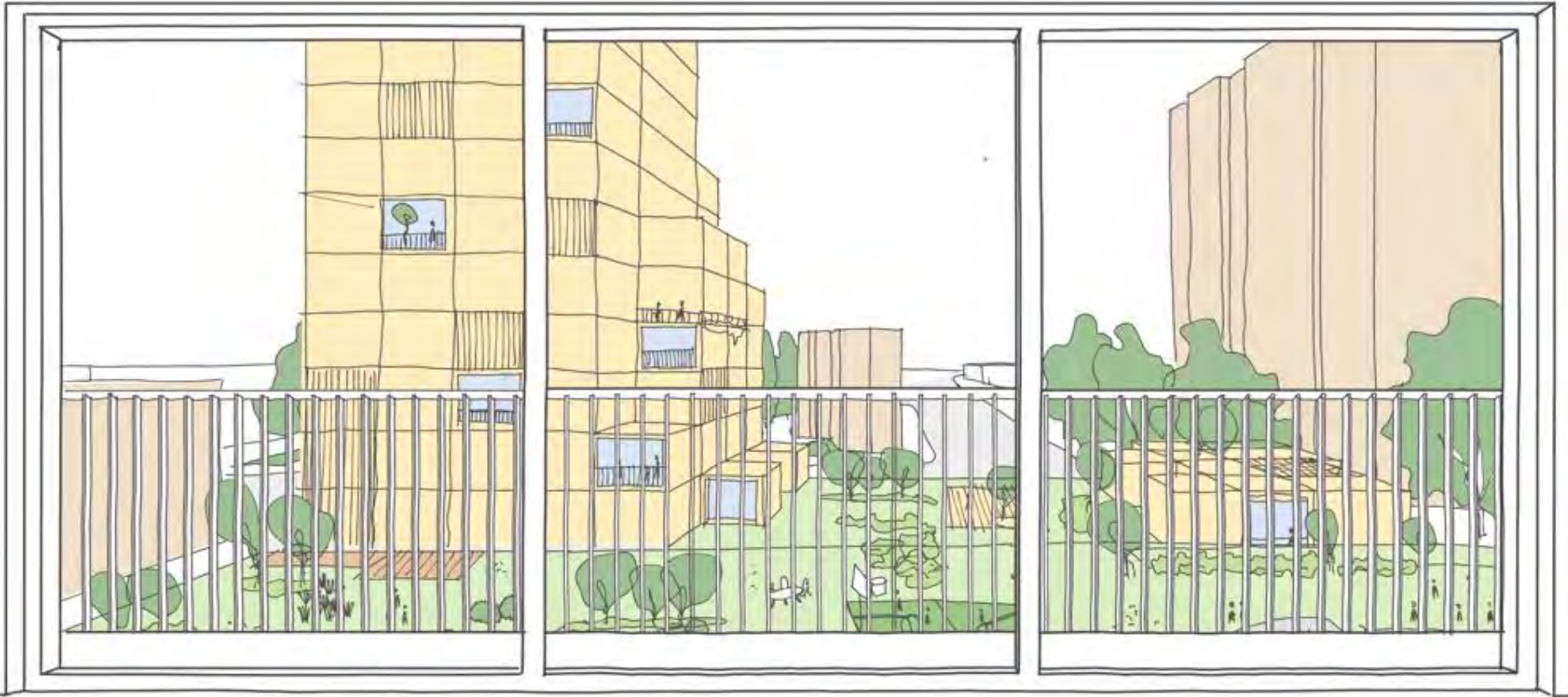
Aanzicht



Plattegrond - daktuin niveau

Wijde Blik

F



De _____
_____ Wĳde
Blik _____

daktuin



Gezondheid



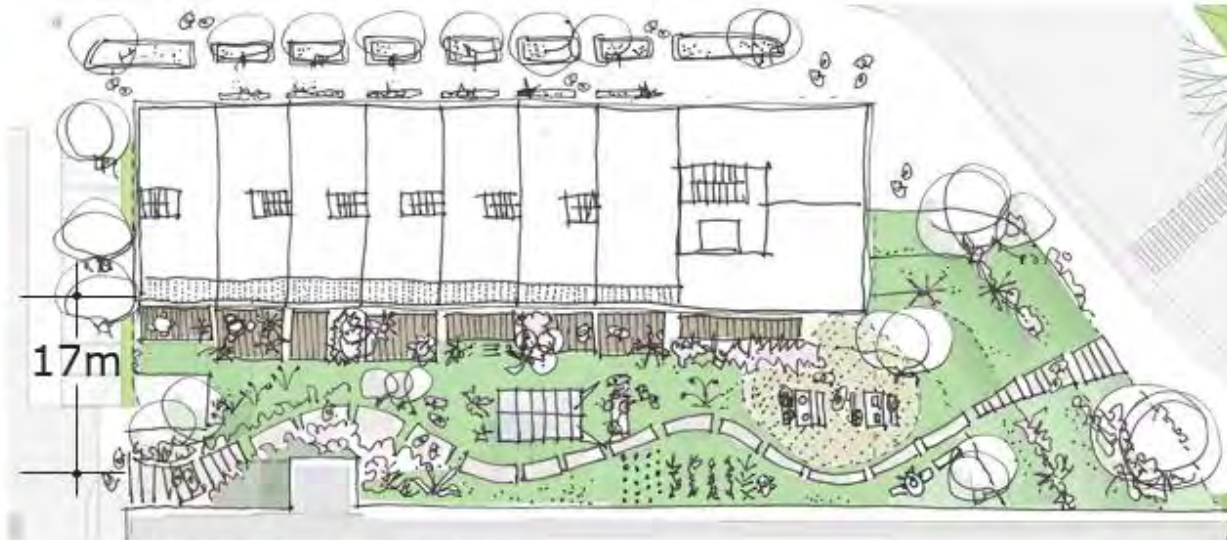
Sport



Groene buitenruimtes



Bloemenvelden



Een daktuin voor nieuwe bewoners en omwonenden



Voor



Na



Kwalitatieve openbare ruimte



Terrasvormig



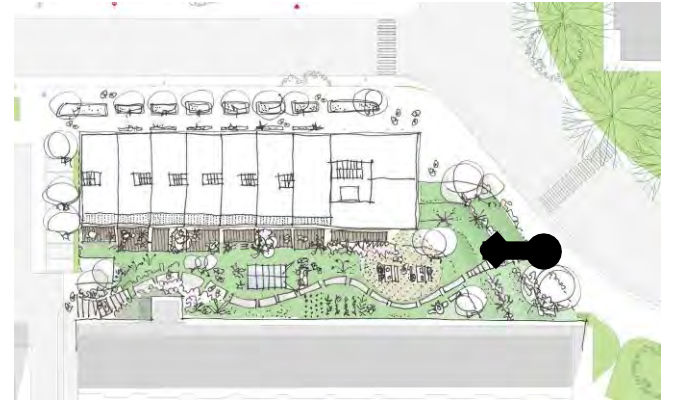
Zitplekken



Groene buitenruimtes

e
e
Blik

daktuin

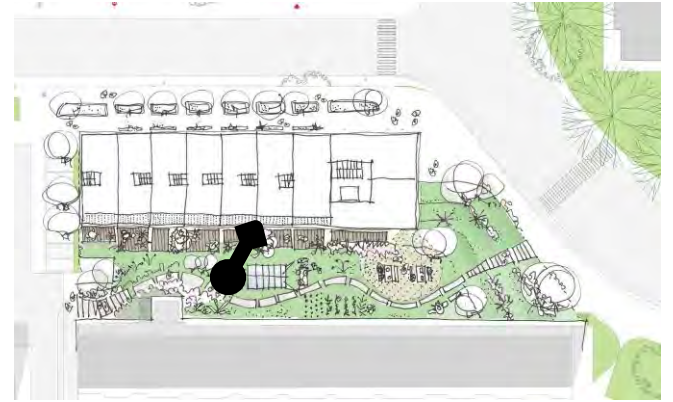


impressie



referentiebeeld

daktuin



impressie



referentiebeeld

Blik _____

actieve plint



Horeca



Sport
Fitness, yoga, ...



Kinderdagverblijf
(+ buitenruimte)



Kapper /
beauty salon



Gezondheid
Huisarts, fysio, ...



Co-working



De _____
Blik _____ Wjde _____

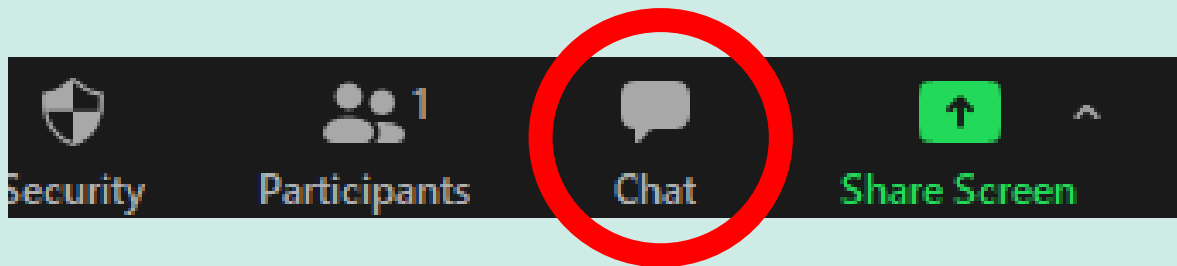
Interactieve peiling Mentimeter

Pak uw mobiele telefoon en ga naar
www.menti.com

Voer deze code in:
59 22 80

Wensen, vragen en aandachtspunten

- Gebruik de chatfunctie in de menubalk



- We inventariseren zoveel mogelijk wensen, vragen en aandachtspunten
- Alle wensen, vragen (+ antwoorden) en aandachtspunten zijn terug te lezen in het verslag via www.newa-amstelveen.nl

Vervolgstappen participatie

door Theo Dohle